



SAISON 2026

MUSÉE DU VERRE
FRANÇOIS DÉCORCHEMONT



Expositions

Conférences

Visites commentées

Démonstrations

Ateliers jeune public

museeduverre.fr



2026

Depuis sa réouverture au public en 2022, le Musée du verre François Décorchemont s'est imposé comme un lieu vivant et attractif. Son offre culturelle, riche et diversifiée, attire chaque année un public toujours plus nombreux, confirmant l'intérêt suscité par ses collections et sa programmation.

L'année 2026 débutera avec deux expositions. La première présentera, dans la chapelle du musée, les œuvres narratives de Steve Linn, artiste américain installé en France depuis les années 1990, dont les créations murales et sculpturales font revivre les figures marquantes qui ont nourri son inspiration. La seconde mettra à l'honneur, dans le cabinet d'art graphique, des dessins récemment redécouverts de Pierre d'Avesn, qui servirent de modèles à des vases et pièces de vaisselle en verre réalisés à Verlys.

À partir de la fin du mois de mai, le musée proposera une grande exposition consacrée à l'art du verre de Murano de 1920 à nos jours. Héritière d'un savoir-faire ancestral, la production de cette île emblématique s'inscrit, au XX^e siècle, dans un vaste mouvement de modernisation artistique. De la salle d'exposition Alfred Recours, dédiée aux grands artistes de 1920 à 1980, à la chapelle, qui mettra en lumière les créations contemporaines, le parcours offrira une occasion rare de découvrir en France toute la richesse de cette tradition verrière.

Parallèlement, cette exposition sera accompagnée d'un programme de conférences, de projections documentaires et d'une exposition-dossier consacrée aux perles de Venise. Tout au long de l'année, d'autres rendez-vous culturels et scientifiques rythmeront la saison et permettront à tous les publics de découvrir le musée et ses collections à travers des visites commentées, des ateliers pédagogiques et des démonstrations verrières, dont le calendrier figure dans ce programme.

Bonne saison à toutes et à tous au Musée du verre François Décorchemont.

▾ Jérôme PASCO

Maire de Conches,
Président de la Communauté
de commune du Pays de
Conches

▾ Claire LACAMPAGNE-
CROCHET

Maire adjointe chargée
des affaires culturelles,
Conseillère départementale
de l'Eure

▾ Eric LOUET

Directeur du musée

STEVE LINN

MÉMOIRES INCARNÉES

28 FÉVRIER AU 03 MAI 2026



Steve Linn, L'Infinito (Giorgio Morandi), 2005.
Photo Steve Linn

Artiste américain installé en France depuis le début des années 1990 et naturalisé français en 2008, Steve Linn crée des œuvres narratives, qui s'inspirent de personnages artistiques, littéraires, historiques ou politiques qui l'ont marqué. En explorant la vie de ces figures singulières et en assemblant de manière audacieuse le verre à d'autres matériaux comme le bois et le bronze, il donne naissance à des compositions complexes, en relief, parfois proches de la photographie, qui révèlent leur personnalité. À Conches, dans la chapelle du musée, il présente au cours du printemps une sélection de dix grandes œuvres murales ou sculpturales, qui évoquent notamment le peintre italien Giorgio Morandi, la militante espagnole connue sous le nom de La Pasionaria et le photographe et Street artiste JR.

Exposition dans la
chapelle du musée

PIERRE D'AVESN ET VERLYS

DESSINS ART DÉCO

28 FÉVRIER AU 29 NOVEMBRE 2026



Dessin et vase de Pierre d'Avesn, 1936-1940.
Photo Laurent Parrault

Artiste méconnu, Pierre Girre (1901-1990), plus connu sous le pseudonyme de Pierre d'Avesn, est pourtant à l'origine de nombreux modèles d'objets en verre commandés et produits par les verreries et cristalleries françaises. En Normandie, il travaille de 1936 à 1940 pour Verlys, la verrerie des Andelys, où il crée diverses formes de vases et de vaisselle en verre pressé moulé, décorées de lignes géométriques et de motifs stylisés, contribuant ainsi à l'essor du design moderne et à la démocratisation de l'art du verre. À la suite de la découverte récente de plusieurs dessins de l'artiste, le musée du verre François Décorchemont vous les présente dans son cabinet d'art graphique, en regard des objets produits par Verlys.

Exposition dans le cabinet
d'art graphique

MURANO

UN SIÈCLE DE VERRE (1920-2020)

23 MAI AU 29 NOVEMBRE 2026



Lucio Bubacco, Verre à jambre, 1997.
Conches, Musée du verre François Décorchemont
/ Paul Louis

Fondée sur un savoir-faire ancestral, la production du verre de Murano s'inscrit au XX^e siècle dans un vaste mouvement de modernisation artistique. Dès l'entre-deux-guerres, l'ouverture des verreries aux créateurs issus des arts décoratifs et de l'architecture favorise des collaborations inédites, marquées par l'expérimentation des matières et la réinterprétation des techniques traditionnelles. Dans les années 1950, alors que les œuvres de Murano sont présentées aux Biennales de Venise, cette modernité se traduit par une simplification des formes, une recherche de la pureté des volumes et une exploration de la couleur et de la transparence. À partir des années 1980, le verre s'oriente vers la création de pièces uniques, conçues comme des moyens d'expression personnelle. Réunissant deux cent cinquante œuvres issues de collections publiques et privées, l'exposition met ainsi en lumière trente-cinq artistes majeurs du verre artistique de Murano, de 1920 à nos jours.



Lino Tagliapietra, Vase, 2003.
Berlin, collection Holz

LES DÉMONSTRATIONS VERRIÈRES

- Techniques de la peinture sur verre par L'Amande et l'Obsidienne - Amandine Steck
Samedi 14 mars



- Techniques du vitrail par Silice - Fanny Fichera
Samedi 11 avril - Gratuité pour les Journées des Métiers d'Art

- Techniques de la sculpture en verre Au chalumeau par Verre & Flamme - Floriane Lataille
Samedi 23 mai - Gratuité pour la Nuit Européenne des Musées



- Techniques du vitrail par SAG Vitrail et atelier participatif ouvert aux visiteurs
Samedi 27 juin

- Techniques du verre au chalumeau par Francis Lefèvre
Samedi 18 juillet

- Techniques de la gravure sur verre par Julia Robert
Samedi 15 août

- Techniques du verre au chalumeau par Lilas Force
Samedi 19 septembre - Gratuité pour les Journées Européennes du Patrimoine

- Techniques du vitrail par Verretige - Marie-Pierre Mauri
Samedi 24 octobre

- Techniques du vitrail par Puzzles de verre
Samedi 21 novembre



Les démonstrations verrières ont lieu les samedis, de 14h à 18h, sauf la démonstration de mai de 18h à 23h. Tarif compris dans le prix d'entrée du musée (7€)

Information auprès du service des publics au
02 32 30 90 41 ou
publics-musees@conchesenouche.com

LES PROJECTIONS DU SAMEDI

- Glass Glas (1958) de Berth Haanstra
Samedi 21 mars
(VO, musique seule / 10m)

- Stained Glass Dome (2015) de Éric Bonté
Samedi 18 avril
(VF, musique seule / 10m)

- Fusions blanches (2010) par Murielle Anssens
Samedi 16 mai
(VF, musique seule / 20m)

- Vittorio Zecchin, La maravegia (2017) de Gianluigi Calderone
Samedi 13 juin
(Extraits / VO - Cycle Murano)

- Paolo Venini, L'uomo di notte (2016) de Gianluigi Calderone
Samedi 11 juillet
(Extraits / VO - Cycle Murano)

- Napoleone Martinuzzi, Mio Commandante (2013) de Gianluigi Calderone
Samedi 8 août
(Extraits / VO - Cycle Murano)

- Tomaso Buzzi, La memoria dell' angelo custode (2014) de Gianluigi Calderone
Samedi 5 septembre
(Extraits / VO - Cycle Murano)

- Glass master at work Pino Signoretto de Robin Lehman
Samedi 17 octobre
(VO / 1h35 - Cycle Murano)

- Sono Lino (2025) de Jacob Patrick
Samedi 7 novembre - Mois du film documentaire
(VO / 1h15 - Cycle Murano)

Les projections ont lieu les samedis, de 14h à 18h, en continu dans l'espace cafétéria, sauf pour le Mois du film documentaire, avec diffusion programmée à 15h.

Tarif compris dans le prix d'entrée au musée (7€)



LES CONFÉRENCES DU JEUDI

Les ateliers de vitraux Lorin à Chartres, 1863-1972

Jeudi 9 avril
Par Valérie Mauret-Cribellier, Chercheuse au Service Patrimoine et Inventaire de la Région Centre-Val de Loire



Paul Nicolas chez Gallé : formation, collaboration et émancipation (1893-1923)

Jeudi 28 mai
Par Alexandre Miot, Doctorant en histoire de l'art, Archives Henri Poincaré, Université de Lorraine

Japonisme et Art nouveau au Val Saint-Lambert

Jeudi 25 juin
Par Isabelle Verhoeven, Conservatrice du département Verre, Grand Curtius, Liège



Verre contre hommes. Les circulations mondiales des perles vénitiennes à l'époque moderne

Jeudi 17 septembre
Par Pierre Niccolò Sofia, Chercheur, Université de Padoue

Cabinet d'un collectionneur : La donation d'animaux en verre de Murano de Pierre Rosenberg

Jeudi 15 octobre
Par Virginie Desrante, Conservatrice en chef du patrimoine, Musée du Grand Siècle

Les perles de verre de Venise. Histoires et techniques (XVI^e-XX^e siècle)

Jeudi 12 novembre
Par Márcia de Castro et Guy Maurette, Association des Mots perlés

Les conférences ont lieu les jeudis, de 18h à 20h et sont limitées à 30 personnes.
Tarif compris dans le prix d'entrée au musée (7€)

Réservation fortement conseillée auprès du service des publics au 02 32 30 90 41 ou publics-musees@conchesenouche.com

LE WEEK-END DE LA PERLE

LES PERLES DE VERRE DE VENISE

HISTOIRES ET TECHNIQUES (XVI^e-XX^e SIÈCLE)

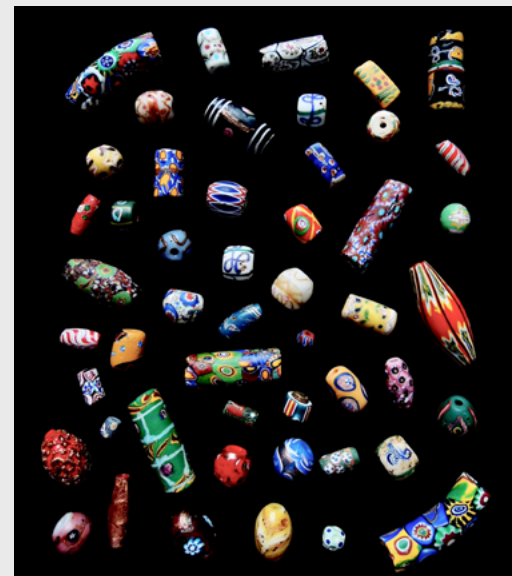
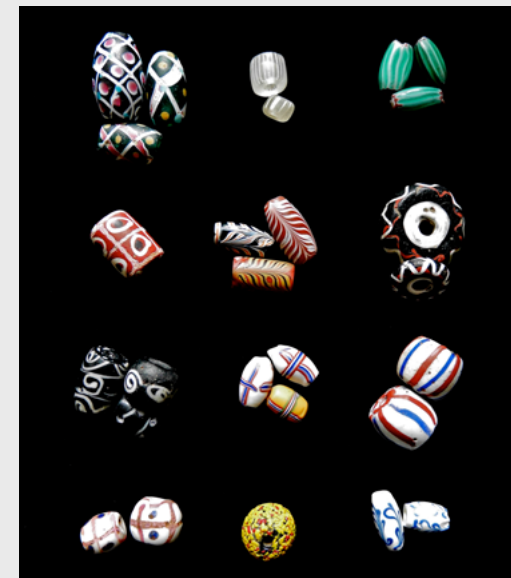
Conférence

JEUDI 12 NOVEMBRE À 18H

Exposition dans la cafétéria du musée

DU 12 AU 15 NOVEMBRE

Perles moulées et étirées, enroulées et décorées, perles fabriquées au four à Murano, à la lampe ou au chalumeau à Venise, elles portent des noms mystérieux, poétiques ou exotiques : rosetta, millefiori, conterie, cornaline d'Alep... Elles ont orné les cous des chefs bamilékes au Cameroun, les conquistadors espagnols confectionnaient des rosaires au Pérou et en Colombie, les amoureux en Afrique du Sud écrivaient des « love letters » et les peuples d'Afrique de l'Est composaient de sublimes parures de cérémonie.



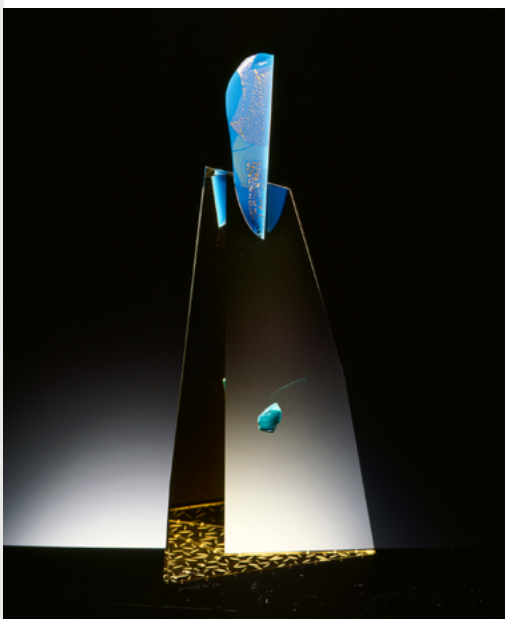
Reflète d'une partie de l'étendue de la richesse et de la diversité de la production perlière vénitienne pendant les derniers siècles, ces perles ont servi de monnaie dans les échanges commerciaux que l'Europe menait avec les autres continents pendant la période de traite et la période coloniale. Autant de trésors du passé et de techniques complexes qui vous sont proposés en parcourant l'exposition et en écoutant la conférence que Márcia de Castro et Guy Maurette vous proposent du 12 au 15 novembre 2026.

VISITES GUIDÉES

VISITES EXPRESS (15 MINUTES)

↳ Exposition Cabinet d'art graphique – « Pierre d'Avesn et Verlys »

Dimanche 29 mars / Dimanche 26 avril /
Mercredi 27 mai / Samedi 20 juin / Jeudi 9 juillet
/ Samedi 15 août / Dimanche 27 septembre /
Dimanche 25 octobre / Mercredi 25 novembre



↳ Exposition Chapelle – Steve Linn

Mercredi 4 mars / Samedi 14 mars / Samedi 11 avril
/ Jeudi 23 avril

↳ Exposition Chapelle – « Murano contemporain »

Jeudi 11 juin / Dimanche 5 juillet / Dimanche 2 août /
Samedi 19 septembre / Mercredi 14 octobre / Samedi
21 novembre



↳ Focus sur une œuvre – Lampe de mosquée, Philippe Joseph Brocard

Mercredi 1^{er} avril / Dimanche 24 mai / Jeudi 25
juin / Samedi 24 octobre / Jeudi 12 novembre

↳ Matières mélangées

Samedi 28 février / Samedi 23 mai (exception-
nellement à 20h et 21h) / Samedi 1^{er} août

↳ Verre optique

Vendredi 15 mai / Jeudi 16 juillet / Samedi 10
octobre (exceptionnellement aussi à 16h)

↳ Nature transformée

Dimanche 7 juin (exceptionnellement aussi à 16h)

VISITE THÉMATIQUES (30 MINUTES)

↳ François Décorchemont

Samedi 28 mars / Mercredi 29 avril / Jeudi
28 mai / Samedi 27 juin / Samedi 18 juillet /
Dimanche 16 août / Mercredi 16 septembre /
Mercredi 21 octobre / Jeudi 26 novembre

↳ La pâte de verre

Dimanche 10 mai / Jeudi 24 septembre

↳ Le vitrail du XX^e siècle

Samedi 25 avril / Samedi 4 juillet

↳ Manufacture Schneider

Mercredi 20 mai / Vendredi 30 octobre

↳ Art nouveau / Art déco : d'un style à l'autre

Vendredi 13 mars / Vendredi 19 juin



VISITE APPROFONDIE (1 HEURE)

↳ Exposition Murano

Samedi 6 juin / Mercredi 24 juin / Vendredi 10 juillet
/ Dimanche 19 juillet / Jeudi 20 août / Dimanche
30 août / Dimanche 20 septembre / Mercredi 30
septembre / Dimanche 11 octobre / Jeudi 22 octobre
/ Dimanche 8 novembre / Vendredi 18 novembre /
Vendredi 27 novembre

↳ Les techniques du verre

Mercredi 18 mars / Dimanche 12 avril / Mercredi
13 mai / Dimanche 21 juin / Mercredi 8 juillet /
Jeudi 13 août / Jeudi 10 septembre / Mercredi 28
octobre / Vendredi 13 novembre



↳ Les collections permanentes du musée

Dimanche 15 mars / Mercredi 15 avril / Samedi
9 mai / Vendredi 12 juin / Jeudi 23 juillet /
Samedi 29 août / Samedi 26 septembre / Jeudi
29 octobre / Dimanche 22 novembre

*Les visites commentées ont lieu à 15h (sauf
indication contraire) et sont limitées à 20
personnes.*

Tarif compris dans le prix d'entrée du musée (7€)

*Réservation conseillée auprès du service des
publics au 02 32 30 90 41 ou
publics-musees@conchesenouche.com*

ATELIERS PÉDAGOGIQUES



ÂGES 6-10 ANS

Ateliers « Quelle allure ! » – Schneider

Jeudi 16 avril, de 10h30 à 12h

Jeudi 9 juillet, de 10h30 à 12h

Mercredi 28 octobre, de 10h30 à 12h

L'enfant est invité à dessiner et créer à partir de silhouettes de vases, en les transformant en personnages uniques grâce aux couleurs et aux motifs.

Ateliers « Du noir surgit la couleur » – François Décorchemont

Vendredi 17 avril, de 10h30 à 12h

Mercredi 12 août, de 10h30 à 12h

Comme François Décorchemont transformait la matière pour faire apparaître la lumière et la couleur, l'enfant va transformer le papier noir pour faire apparaître de la couleur.



ÂGES 8-14 ANS

Ateliers « Dans la peau d'un artiste décorateur » – Exposition Pierre d'Avesn et Verlys

Mercredi 15 avril, de 10h30 à 12h

Mercredi 19 août, de 10h30 à 12h

L'enfant devient artiste décorateur d'un jour et crée ses premiers dessins à l'aquarelle.

Ateliers « Mille-feuille coloré » – Exposition Murano

Mercredi 8 juillet, de 10h30 à 12h

Jeudi 20 août, de 10h30 à 12h

Jeudi 29 octobre, de 10h30 à 12h

L'enfant est invité à créer un vase décoré en assemblant des carrés colorés, tout en découvrant la technique mythique du millefiori de Murano.

Ateliers « C'est quoi le vitrail ? »

Mercredi 22 juillet, de 10h30 à 12h

Jeudi 23 octobre, de 10h30 à 12h

L'enfant découvre la technique du vitrail à travers une pièce et une vidéo, puis réalise un petit triangle coloré en papier vitrail.



Découverte du musée en famille Livrets jeux à l'accueil

Samedi 28 mars / Samedi 18 avril / Samedi 30 mai / Samedi 13 juin / Samedi 4 juillet / Samedi 22 août / Samedi 12 septembre / Samedi 17 octobre / Samedi 14 novembre

Chaque mois, un samedi, l'enfant peut repartir avec un livret-jeu à l'accueil pour explorer le musée en s'amusant, en compagnie de sa famille.

Conseillé pour les enfants entre 5 et 10 ans

Découverte accompagnée d'un professionnel verrier

Places limitées

Vendredi 17 juillet – Réalisation d'une boule de Noël avec Francis Lefèvre

Vendredi 14 août – Réalisation d'un miroir gravé avec Julia Robert

Les tranches d'âge sont données à titre indicatif.

Gratuit

Réservation obligatoire, sauf pour les découvertes du musée en famille, auprès du service des publics au 02 32 30 90 41 ou publics-musees@conchesenouche.com

ET ENCORE...

↳ Instant aquarelle (pour tous)

Vendredi 24 avril / Jeudi 23 juillet / Vendredi 21 août / Jeudi 22 octobre

Venez au musée pour une pause créative, de 10h30 à 12h, idéale pour découvrir l'aquarelle ou reprendre vos pinceaux. Tout le matériel est fourni et l'atelier est ouvert à tous, adolescents et adultes, débutants ou confirmés.

Gratuit pour les moins de 18 ans
Tarif compris dans le prix d'entrée au musée (7€)

Réservation obligatoire auprès du service des publics au 02 32 30 90 41 ou publics-musees@conchesenouche.com



↳ Nuit Européenne des musées

Samedi 23 mai, de 18h à 23h

De 18h à 23h : Technique de la sculpture en verre au chalumeau par Verre & Flamme - Floriane Lataille.
À 19h : Visite exceptionnelle de l'exposition Murano (1h)
À 20h et 21h : Visite express « Matières mélangées » (15 min)

Promenez-vous librement dans les collections et redécouvrez les œuvres dans une ambiance unique à la nuit tombée. Assistez à la démonstration de sculpture de verre au chalumeau, en continu, et participez aux visites.

Toutes les animations sont proposées gratuitement, à partager en famille ou entre amis.

↳ Festival Pierres en Lumières

Vendredi 29 mai, en soirée

Le site du V@l s'animaera pour le festival, et le musée du Verre ouvrira exceptionnellement gratuitement.

↳ Rendez-vous aux jardins

Dimanche 7 juin, de 14h à 17h

De 14h à 17h : Découverte des jardins du musée avec Antoine Koning, paysagiste.
À 15h et 16h : Visite express (15m) au musée « Nature transformée »

Observez autrement le motif floral, cette fois-ci à travers un regard contemporain. Car voir n'est jamais neutre : voir, c'est ressentir, et notre manière de voir est façonnée par notre époque.
Toutes les animations sont proposées gratuitement.



↳ Journées Européennes du Patrimoine du Pays et des Moulins

Samedi 28 juin, de 14h à 18h

De 14h à 18h : Techniques du vitrail par SAG Vitrail, atelier de vitrail création et restauration à Vernon. Démonstration en continu des techniques traditionnelles du vitrail et atelier participatif ouvert aux visiteurs

À 15h : Visite thématique (30m) sur François Décorchemont. Occasion de découvrir ce grand maître-verrier, grande personnalité locale de Conches.

Tarif compris dans le prix d'entrée au musée (7€)

↳ Circuit Décorchemont

Mercredi 22 juillet, de 14h à 17h

Rendez-vous au musée à 14h pour une visite guidée, puis suivez deux visites dans deux églises vitrées par François Décorchemont (La Bonneville-sur-Iton et Champ-Dolent). Trajet en groupe, véhicules individuels ou covoiturage.

Une occasion unique d'en apprendre davantage sur ce maître-verrier et de découvrir ses œuvres autour de Conches.

Tarif compris dans le prix d'entrée au musée (7€)
Réservation fortement conseillée auprès du service des publics au 02 32 30 90 41 ou publics-musees@conchesenouche.com



↳ Journées européennes du Patrimoine

Du samedi 19 au dimanche 20 septembre

Le samedi, de 14h à 18h : Techniques du verre au chalumeau par Lilas Force, en continu. À 15h : Visite express (15m) « Murano contemporain ».
Le dimanche, à 15h, profitez d'une visite approfondie (1h) de l'exposition temporaire de l'année sur le verre de Murano.

Toutes les animations sont proposées gratuitement.

↳ Fête de la science

Samedi 10 octobre, de 15h à 17h

À 15h et 16h : Visite express (15m) sur le verre optique. Laissez-vous émerveiller, observez comment la réfraction dévie la lumière et transforme les images. Une invitation à découvrir le lien entre science et art.

Tarif compris dans le prix d'entrée au musée (7€)

↳ Halloween au musée – Ateliers

Vendredi 30 octobre, de 10h30 à 12h

Pour Halloween, les grands sculptent des citrouilles (à partir de 6 ans et accompagné d'un parent), les petits dessinent sur des ballons, et tous créent guirlandes et pliages colorés.

Gratuit, places limitées, réservation obligatoire auprès du service des publics au 02 32 30 90 41 ou publics-musees@conchesenouche.com



↳ Halloween au musée - Visite contée nocturne du musée

Samedi 31 octobre, à partir de 18h30

Une visite contée et immersive dans les salles partiellement plongées dans la pénombre, où le verre et sa mémoire se révèlent au son des pas et des murmures.

Gratuit pour les moins de 18 ans

Tarif compris dans le prix d'entrée au musée (7€)

↳ Mois du film documentaire

Samedi 7 novembre, de 15h à 17h

À 15h, Projection du film « Sono Lino » par Jacob Patrick dans la salle des vitraux (1^{er} étage), suivie d'une présentation des pièces de Lino Tagliapietra dans la chapelle. Cette animation sera proposée gratuitement.

Réservation fortement conseillée auprès du service des publics au 02 32 30 90 41 ou publics-musees@conchesenouche.com

↳ Samedi 28 Février

Ouverture du musée du Verre François Décorchemont
Inauguration des expositions : « Steve Linn » et « Pierre d'Avesn et Verlys »
À 15h - Visite express (15m) : Matières mélangées

↳ Dimanche 1^{er} mars

De 14h à 18h - Gratuité pour le 1^{er} dimanche du mois

↳ Mercredi 4 mars

À 15h - Visite express (15m) : Exposition Chapelle - Steve Linn

↳ Vendredi 13 mars

À 15h - Visite thématique (30m) : Art nouveau / Art déco : d'un style à l'autre

↳ Samedi 14 mars

De 14h à 18h - Démonstration verrière : Techniques de la peinture sur verre par L'Amande et l'Obsidienne
À 15h - Visite express (15m) : Exposition Chapelle - Steve Linn

↳ Dimanche 15 mars

À 15h - Visite approfondie (1h) : Les collections permanentes du musée

↳ Mercredi 18 mars

À 15h - Visite approfondie (1h) : Les techniques du verre

↳ Samedi 21 mars

Week-end Télérama
De 14h à 18h - Projection d'un film : *Glass Glas (1958)* par Berthe Haanstra

↳ Dimanche 22 mars

Week-end Télérama

↳ Samedi 28 mars

De 14h à 18h - Découverte du musée en famille
À 15h - Visite thématique (30m) : François Décorchemont

↳ Dimanche 29 mars

À 15h - Visite express (15m) : Exposition « Pierre d'Avesn et Verlys »

↳ Mercredi 1^{er} avril

À 15h - Visite express (15m) : Focus sur une œuvre – *Lampe de mosquée*, Philippe Joseph Brocard

↳ Dimanche 5 avril

De 14h à 18h - Gratuité pour le 1^{er} dimanche du mois

↳ Jeudi 9 avril

De 18h à 20h - Conférence : Les ateliers de vitraux Lorin à Chartres, 1863-1972

↳ Samedi 11 avril

Journées des Métiers d'Art
De 14h à 18h - Démonstration verrière : Techniques du vitrail par l'atelier Silice
À 15h - Visite express (15m) : Exposition Chapelle – Steve Linn

↳ Dimanche 12 avril

Journées des Métiers d'Art
À 15h - Visite approfondie (1h) : Les techniques du verre

↳ Mercredi 15 avril

De 10h30 à 12h - Atelier pédagogique : Dans la peau d'un artiste décorateur
À 15h - Visite approfondie (1h) : Les collections permanentes du musée

↳ Jeudi 16 avril

De 10h30 à 12h - Atelier pédagogique : « Quelle allure ! »

↳ Vendredi 17 avril

De 10h30 à 12h - Atelier pédagogique : « Du noir surgit la couleur »

↳ Samedi 18 avril

De 14h à 18h - Projection d'un film : *Stained Glass Dome (2015)* par Éric Bonté
De 14h à 18h - Découverte du musée en famille

↳ Jeudi 23 avril

À 15h - Visite express (15m) : Exposition Chapelle - Steve Linn

↳ Vendredi 24 avril

De 10h30 à 12h - Instant aquarelle pour tous

↳ Samedi 25 avril

À 15h - Visite thématique (30m) : Le vitrail du XX^e siècle

↳ Dimanche 26 avril

À 15h - Visite express (15m) : Exposition « Pierre d'Avesn et Verlys »

↳ Mercredi 29 avril

À 15h - Visite thématique (30m) : François Décorchemont

↳ Dimanche 3 mai

De 14h à 18h – Gratuité pour le 1^{er} dimanche du mois

↳ Samedi 9 mai

À 15h – Visite approfondie (1h) : **Les collections permanentes du musée**

↳ Dimanche 10 mai

À 15h – Visite thématique (30m) : **La pâte de verre**

↳ Mercredi 13 mai

À 15h – Visite approfondie (1h) : **Les techniques du verre**

↳ Vendredi 15 mai

À 15h – Visite express (15m) : **Verre optique**

↳ Samedi 16 mai

À 14 à 18h – Projection d'un film : *Fusions blanches* (2010) par Murielle Anssens

↳ Mercredi 20 mai

À 15h – Visite thématique (30m) : **Manufacture Schneider**

↳ Mercredi 23 mai

Nuit Européenne des Musées

À 11h : **Inauguration de l'exposition Murano**

De 18h à 23h – Démonstration verrière : **Techniques de la sculpture en verre au chalumeau par Verre &**

Flamme - Floriane Lataille

À 19h : **Visite guidée de l'exposition Murano**

À 20h – Visite express (15m) : **Matières mélangées** À 21h – Visite express (15m) : **Matières mélangées**

↳ Dimanche 24 mai

À 15h – Visite express (15m) : **Focus sur une œuvre – Lampe de mosquée, Philippe Joseph Brocard**

↳ Mercredi 27 mai

À 15h – Visite express (15m) : **Exposition « Pierre d'Avesn et Verlys »**

↳ Jeudi 28 mai

À 15h – Visite thématique (30m) : **François Décorchemont**

De 18h à 20h – Conférence : **Paul Nicolas chez Gallé : formation, collaboration et émancipation (1893-1923)**

↳ Vendredi 29 mai

En soirée – **Festival Pierres en Lumières dans les jardins du musée. Ouverture gratuite du musée en soirée.**

↳ Samedi 30 mai

De 14h à 18h – **Découverte du musée en famille**

↳ Samedi 6 juin

À 15h – Visite approfondie (1h) : **Exposition Murano**

↳ Dimanche 7 juin

Rendez-vous aux jardins

De 14h à 18h – Gratuité pour le 1^{er} dimanche du mois

De 14h à 17h – **Visite des jardins du musée du Verre accompagnée de Antoine Koning, jardinier paysagiste ayant créé ses jardins.**

À 15h – Visite express (15m) : **Nature transformée**

À 16h – Visite express (15m) : **Nature transformée**

↳ Jeudi 11 juin

À 15h – Visite express (15m) : **Exposition « Murano contemporain »**

↳ Vendredi 12 juin

À 15h – Visite approfondie (1h) : **Les collections permanentes du musée**

↳ Samedi 13 juin

De 14h à 18h – Projection d'un film : *Cycle Murano - Vittorio Zecchin, La maravegia* (2017)

De 14h à 18h – **Découverte du musée en famille**

↳ Vendredi 19 juin

À 15h – Visite thématique (30m) : **Art nouveau / Art déco : d'un style à l'autre**

↳ Samedi 20 juin

À 15h – Visite express (15m) : **Exposition « Pierre d'Avesn et Verlys »**

↳ Dimanche 21 juin

À 15h – Visite approfondie (1h) : **Les techniques du verre**

↳ Mercredi 24 juin

À 15h – Visite approfondie (1h) : **Exposition Murano**

↳ Jeudi 25 juin

À 15h – Visite express (15m) : **Focus sur une œuvre – Lampe de mosquée, Philippe Joseph Brocard**

De 18h à 20h – Conférence : **Japonisme et Art nouveau au Val Saint-Lambert**

↳ Samedi 27 juin

Journées Européennes des Moulins et du Patrimoine de Pays

De 14h à 18h – Démonstration verrière : **Techniques du vitrail par SAG Vitrail**

À 15h – Visite thématique (30m) : **François Décorchemont**

📅 Samedi 4 juillet

À 15h – Visite thématique (30m) : **Le vitrail du XX^e siècle**

De 14h à 18h – **Découverte du musée en famille**

📅 Dimanche 5 juillet

De 14h à 18h – Gratuité pour le 1^{er} dimanche du mois

À 15h – Visite express (15m) : **Exposition « Murano contemporain »**

📅 Mercredi 8 juillet

De 10h30 à 12h – Atelier pédagogique : **Mille-feuille coloré**

À 15h – Visite approfondie (1h) : **Les techniques du verre**

📅 Jeudi 9 juillet

De 10h30 à 12h – Atelier pédagogique : « **Quelle allure !** »

À 15h – Visite express (15m) : **Exposition « Pierre d'Avesn et Verlys »**

📅 Vendredi 10 juillet

À 15h – Visite approfondie (1h) : **Exposition Murano**

📅 Samedi 11 juillet

De 14h à 18h – Projection d'un film : **Cycle Murano - Paolo Venini, L'uomo di notte (2016)**

📅 Jeudi 16 juillet

À 15h – Visite express (15m) : **Verre optique**

📅 Vendredi 17 juillet

De 14h à 18h – Atelier pédagogique : **Réalisation d'une boule de Noël avec Francis Lefèvre**

📅 Samedi 18 juillet

De 14h à 18h – Démonstration verrière : **Techniques du verre au chalumeau par Francis Lefèvre**

À 15h – Visite thématique (30m) : **François Décorchemont**

📅 Dimanche 19 juillet

À 15h – Visite approfondie (1h) : **Exposition Murano**

📅 Mercredi 22 juillet

De 10h30 à 12h – Atelier pédagogique : **C'est quoi le vitrail ?**

De 14h à 16h30 – **Circuit François Décorchemont**

📅 Jeudi 23 juillet

De 10h30 à 12h – **Instant aquarelle pour tous**

À 15h – Visite approfondie (1h) : **Les collections permanentes du musée**

📅 Samedi 1^{er} août

À 15h – Visite express (15m) : **Matières mélangées**

📅 Dimanche 2 août

De 14h à 18h – Gratuité pour le 1^{er} dimanche du mois

À 15h – Visite express (15m) : **Exposition « Murano contemporain »**

📅 Samedi 8 août

De 14h à 18h – Projection d'un film : **Cycle Murano - Napoleone Martinuzzi, Mio Commandante (2013)**

📅 Mercredi 12 août

De 10h30 à 12h – Atelier pédagogique : « **Du noir surgit la couleur** »

📅 Jeudi 13 août

À 15h – Visite approfondie (1h) : **Les techniques du verre**

📅 Vendredi 14 août

De 14h à 18h – Atelier pédagogique : **Réalisation d'un miroir gravé avec Julia Robert**

📅 Samedi 15 août

De 14h à 18h – Démonstration verrière : **Techniques de la gravure sur verre par Julia Robert**

À 15h – Visite express (15m) : **Exposition « Pierre d'Avesn et Verlys »**

📅 Dimanche 16 août

À 15h – Visite thématique (30m) : **François Décorchemont**

📅 Mercredi 19 août

De 10h30 à 12h – Atelier pédagogique : **Dans la peau d'un artiste décorateur**

📅 Jeudi 20 août

De 10h30 à 12h – Atelier pédagogique : **Mille-feuille coloré** À 15h – Visite approfondie (1h) : **Exposition Murano**

📅 Vendredi 21 août

De 10h30 à 12h – **Instant aquarelle - pour tous**

📅 Samedi 22 août

De 14h à 18h – **Découverte du musée en famille**

📅 Samedi 29 août

À 15h – Visite approfondie (1h) : **Les collections permanentes du musée**

📅 Dimanche 30 août

À 15h – Visite approfondie (1h) : **Exposition Murano**

SEPTEMBRE

📅 Samedi 5 septembre

De 14h à 18h – Projection d'un film : **Cycle Murano – Tomaso Buzzzi, La memorie dell' angelo custode (2014)**

📅 Dimanche 6 septembre

De 14h à 18h – Gratuité pour le 1^{er} dimanche du mois

📅 Jeudi 10 septembre

À 15h – Visite approfondie (1h) : **Les techniques du verre**

📅 Samedi 12 septembre

De 14h à 18h – **Découverte du musée en famille**

📅 Mercredi 16 septembre

À 15h – Visite thématique (30m) : **François Décorchemont**

📅 Jeudi 17 septembre

De 18h à 20h – Conférence : **Verre contre hommes. Les circulations mondiales des perles vénitiennes à l'époque moderne**

📅 Samedi 19 septembre

Journée Européennes du Patrimoine

De 14h à 18h – Démonstration verrière : **Techniques du verre au chalumeau par Lilas Force**

À 15h – Visite express (15m) : **Exposition « Murano contemporain »**

📅 Dimanche 20 septembre

Journée Européennes du Patrimoine

À 15h – Visite approfondie (1h) : **Exposition Murano**

📅 Jeudi 24 septembre

À 15h – Visite thématique (30m) : **La pâte de verre**

📅 Samedi 26 septembre

À 15h – Visite approfondie (1h) : **Les collections permanentes du musée**

📅 Dimanche 27 septembre

À 15h – Visite express (15m) : **Exposition « Pierre d'Avesn et Verlys »**

📅 Mercredi 30 septembre

À 15h – Visite approfondie (1h) : **Exposition Murano**

📅 Dimanche 4 octobre

De 14h à 18h – Gratuité pour le 1^{er} dimanche du mois

Concert "Éclats d'Italie" - Salle de spectacles, informations et réservation sur www.sallebacri.conchesenouche.com

📅 Samedi 10 octobre

Fête de la science

À 15h – Visite express (15m) : **Verre optique** À 16h – Visite express (15m) : **Verre optique**

📅 Dimanche 11 octobre

Fête de la science

À 15h – Visite approfondie (1h) : **Exposition Murano**

📅 Mercredi 14 octobre

À 15h – Visite express (15m) : **Exposition « Murano contemporain »**

📅 Jeudi 15 octobre

De 18h à 20h – Conférence : **Cabinet d'un collectionneur : La donation d'animaux en verre de Murano de Pierre Rosenberg**

📅 Samedi 17 octobre

De 14h à 18h – Projection d'un film : **Cycle Murano – Glass master at work Pino Signoretto de Robin Lehman**

📅 Mercredi 21 octobre

À 15h – Visite thématique (30m) : **François Décorchemont**

📅 Jeudi 22 octobre

De 10h30 à 12h – **Instant aquarelle pour tous** À 15h – Visite approfondie (1h) : **Exposition Murano**

📅 Vendredi 23 octobre

De 10h30 à 12h – Atelier pédagogique : **C'est quoi le vitrail ?**

📅 Samedi 24 octobre

De 14h à 18h – Démonstration verrière : **Techniques du vitrail par Verretige**

À 15h – Visite express (15m) : **Focus sur une œuvre – Lampe de mosquée, Philippe Joseph Brocard**

📅 Dimanche 25 octobre

À 15h – Visite express (15m) : **Exposition « Pierre d'Avesn et Verlys »**

📅 Mercredi 28 octobre

De 10h30 à 12h – Atelier pédagogique : **« Quelle allure ! »**

À 15h – Visite approfondie (1h) : **Les techniques du verre**

📅 Jeudi 29 octobre

De 10h30 à 12h – Atelier pédagogique : **Mille-feuille coloré**

À 15h – Visite approfondie (1h) : **Les collections permanentes du musée**

AGENDA

↳ Vendredi 30 octobre

De 10h30 à 12h – Atelier Halloween

À 15h – Visite thématique (30m) : Manufacture Schneider

↳ Samedi 31 octobre

À 18h30 – Visite contée nocturne du musée

NOVEMBRE ↙

↳ Dimanche 1^{er} novembre

De 14h à 18h – Gratuité pour le 1^{er} dimanche du mois

↳ Samedi 7 novembre

Mois du film documentaire

À 15h – Projection d'un film : *Sono Lino (2025) par Jacob Patrick, suivi d'une présentation des œuvres de Lino*

Tagliapietra dans la chapelle.

↳ Dimanche 8 novembre

À 15h – Visite approfondie (1h) : Exposition Murano

↳ Jeudi 12 novembre

À 15h – Visite express (15m) : Focus sur une œuvre – *Lampe de mosquée, Philippe Joseph Brocard*

De 18h à 20h – Conférence : Les perles de verre de Venise. Histoires et techniques (XVI^e-XX^e siècle)

↳ Vendredi 13 novembre

À 15h – Visite approfondie (1h) : Les techniques du verre

↳ Samedi 14 novembre

De 14h à 18h – Découverte du musée en famille

↳ Vendredi 18 novembre

À 15h – Visite approfondie (1h) : Exposition Murano

↳ Samedi 21 novembre

De 14h à 18h – Démonstration verrière : Techniques du vitrail par Puzzles de verre

À 15h – Visite express (15m) : Exposition « Murano contemporain »

↳ Dimanche 22 novembre

À 15h – Visite approfondie (1h) : Les collections permanentes du musée

↳ Mercredi 25 novembre

À 15h – Visite express (15m) : Exposition « Pierre d'Avesn et Verlys »

↳ Jeudi 26 novembre

À 15h – Visite thématique (30m) : François Décorchemont

↳ Vendredi 27 novembre

À 15h – Visite approfondie (1h) : Exposition Murano

↳ Vendredi 29 novembre

Animation de clôture de la saison au musée



A.M.C.O.

**Association des Amis des Musées
de Conches-en-Ouche**

Créée en 2017, l'A.M.C.O a pour objets de promouvoir le rayonnement des musées de Conches, de contribuer à leur développement, d'enrichir leur patrimoine en participant à des acquisitions d'œuvres, de financer la remise en état des œuvres nécessitant une restauration, et d'organiser des activités culturelles à l'attention de ses membres.

Régie par la Loi de 1901, l'association est financée par les cotisations de ses adhérents.

L'A.M.C.O. propose quatre types d'adhésion :

- Membre seul : 20 €
- Couple : 30 €
- Membre seul et bienfaiteur : 30 €
- Couple et bienfaiteur : 40 €
- Donateur : Montant libre

CES ADHÉSIONS OFFRENT AUX MEMBRES DIFFÉRENTS AVANTAGES

- La gratuité à l'entrée des musées de Conches
- L'invitation aux inaugurations des expositions
- Le don de certains catalogues d'exposition
- L'information sur toutes les activités des musées
- Un tarif préférentiel aux activités de l'association
- Des visites privilégiées

Pour adhérer, il vous suffit de compléter Le bulletin d'adhésion ci-dessous et de le retourner à l'adresse de l'association, accompagné de votre règlement par chèque bancaire à l'ordre de l'association.

BULLETIN D'ADHÉSION

NOM

ADRESSE / TEL

MAIL

TYPE D'ADHÉSION

Association des Amis des Musées de Conches-en-Ouche - A.M.C.O

Le v@l, 25 rue du Dr Paul Guilbaud 27190 Conches en Ouche

Présidente : Charline Jamault

contact@amco27.com

www.amco27.com



Musée du verre François Décorchemont

Le V@l - 25 rue Paul Guilbaud - 27190 Conches

Tél. : 02 32 30 90 41 - musees@conchesenouche.com

www.museeduverre.fr

Ouvert de mars à novembre, du mercredi au dimanche, de 14h à 18h. Fermeture les jours fériés sauf le 15 août. Tarif 7€. Modalités de paiement : carte bancaire, espèces, chèque.

Retrouvez nos actualités sur Facebook, Instagram et YouTube



ACCÈS

EN VOITURE

De Paris (115km) : A13, puis N13 en dir. d'Évreux, puis D830 en dir. de Conches

De Rouen (50km) : A13, puis N154 en dir. d'Évreux, puis D830 en dir. de Conches

De Chartres (80km) : N154 en dir. de Dreux, puis D828 en dir. de Nonancourt, puis D50 en dir. de Damville, puis D140 en dir. de Conches

EN TRAIN

Ligne Paris Saint-Lazare - Caen

INFORMATIONS / RÉSERVATIONS

SERVICE DES PUBLICS

Tel : 02 32 30 90 41

publics-musees@conchesenouche.com



musée de France



DÉPARTEMENT DE
L'EURE
en Normandie

PARIS **NORMANDIE**

